

29.01.2022

Кружок «ЮНЫЕ ИССЛЕДОВАТЕЛИ»

Руководитель: Калашникова Светлана Владимировна

Тема «ДОИСТОРИЧЕСКИЕ ЖИВОТНЫЕ»

Цель: расширять представления о доисторических обитателях планеты.

Ребята, сегодня мы познакомимся с животными, которые жили и умерли задолго до появления на Земле человека. Таких животных мы называем «Доисторические», т.е. те, которые жили до появления человека. Их внешний вид учёные воссоздали. С некоторыми из них, их образом жизни, особенностями мы сегодня познакомимся.

Динозавры были рептилиями, и они обитали на Земле в период от 230 до 65 миллионов лет назад, то есть в течение почти 165 миллионов лет. Новое слово «динозавр» было придумано британским палеонтологом Ричардом Оуэном в 1842 году. По-гречески оно означает «ужасный ящер». Оуэн использовал этот термин для обозначения их величественности и размера, не подразумевая, что динозавры были внушающими страх монстрами.

Первые рептилии появились за 80 миллионов лет до динозавров, в позднем карбоне, около 310 миллионов лет назад.

Динозавры жили одновременно с ранними млекопитающими. Млекопитающие развились в одно время с динозаврами и сосуществовали с ними на протяжении всей мезозойской эры. Но большинство ранних млекопитающих были небольшими животными, размером с мышь.

Динозавры жили на всех континентах, включая Антарктиду.

Ученые подсчитали, что существовало более 1000 различных видов нептичьих динозавров и более 500 различных родов. Они предполагают, что имеется много еще неоткрытых динозавров и что всего их может быть до 1 850 родов. Самые большие из крупных растительноядных ящеров должны были съесть около тонны пищи в день. Эта ежедневная груда растительности была бы размером с автобус.

Как правило, травоядные динозавры были мирными и первыми редко нападали. Но травоядный не значит беззащитный, у большинства из них была отличная «костяная» защита, которая покрывала самые уязвимые или все части ихнего тела. Этим «бронией» их арсенал не ограничился, у многих были невероятно большие и опасные рога, буловидные хвосты, да и просто внушающие размеры, при которых обыкновенные конечности становились смертоносным оружием.

Трицератопс

Трицератопс относился к знаменитым рогатым растительноядным динозаврам, населявшим Землю в меловом периоде 70 миллионов лет назад. Своим названием – «трехрогая морда» – он обязан крупным рогам, в количестве трех штук находившихся у него на голове. В семействе рогатых динозавров он считался самым крупным – вес до 12 тонн, длина тела порядка 9 метров при высоте 3 метра.



fppt.com

Тиранозавр

Гигантский хищник – тиранозавр – обитал на территории Азии и Северной Америки в конце мелового периода. Этот ящер относился к наиболее крупным плотоядным животным, когда-либо живших на планете. Его вес достигал более 4 тонн, а высота до 6 метров. Все представители этой группы динозавров обладали весьма массивной головой с мощными челюстями и острыми зубами. Наиболее крупные зубы в длину равнялись 15 см.



fppt.com

Лиоплевродон

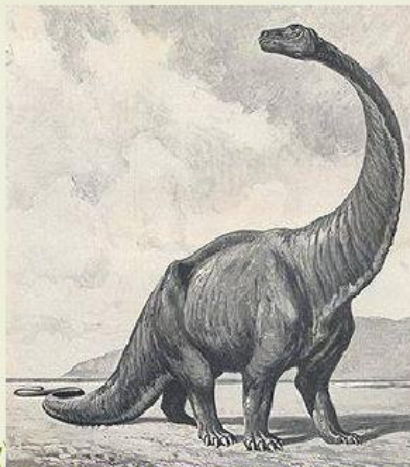
Лиоплевродон, грозный потомок плиозавра, являл собой самого крупного хищного животного, когда-либо населявшего Землю. Грозный морской ящер, неуязвимый и огромный, имел длину тела до 25 метров. По отдельным оценкам ученых-исследователей, вес морского хищника мог составлять 100 и более тонн.



fppt.com

Зауроподы

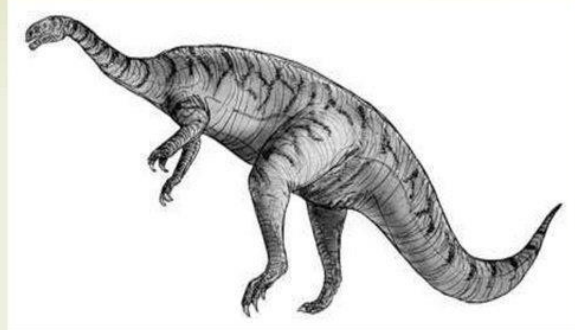
- Зауроподы — травоядные ящеротазовые динозавры. Они могли вести водный образ жизни. Древние четвероногие, обитатели побережий, могли жить только в затопленных лесах или на защищенном барьерными рифами берегу. Гигантские животные в десятки тонн весом успешно сопротивлялись силе приливных волн, не тонули при подъемах воды.



fppt.com

Платеозавр - плоский ящер

Известным динозавром периода триаса считается платеозавр. С латинского Plateosaurus — «плоский ящер». В длину был от 6 до 10 метров, а весом до 700 кг. Относится к разряду завроподоморфов, ящеротазовых ящеров.



fppt.com

Итак, ребята, сегодня мы познакомились с представителями доисторических, давно вымерших животных.

КРОССВОРД ДЛЯ ЭРУДИТОВ

Имя: _____ Дата: _____

ДИНОЗАВРЫ

Найди названия динозавров в таблице.

Т	П	В	В	Е	Л	О	Ц	И	Р	А	П	Т	О	Р
У	П	К	Ш	Т	Я	У	Е	Н	Ь	Ы	Ц	Щ	Т	К
К	Т	Р	О	Л	И	Т	У	В	А	Р	Е	С	И	Б
Н	Е	Е	Е	Щ	Р	О	Е	С	Ж	К	О	Й	Р	
Е	Р	П	У	Л	У	И	А	К	П	Щ	Р	А	У	А
Г	А	И	П	О	П	Ц	П	Н	И	Г	Н	Л	Е	Х
М	Д	Н	Р	Р	Р	Е	Т	Р	Н	К	У	Л	О	И
Ы	О	Н	К	П	О	Р	И	Т	О	О	В	О	О	О
У	Н	О	И	И	Л	А	В	О	З	Р	З	З	П	З
Л	О	Р	У	М	Л	Т	Ц	Д	А	Т	З	А	И	А
У	А	У	К	Е	М	О	У	Х	В	О	Щ	В	В	В
Ц	П	Й	Ц	О	У	П	З	Й	Р	Ц	Г	Р	О	Р
Н	Е	С	А	Л	Й	С	Н	А	П	У	Л	А	Г	Й
Р	Ш	С	Т	Е	Г	О	З	А	В	Р	О	У	Р	В
О	Л	И	О	Э	Р	З	О	П	Д	Р	П	Р	Л	Д

Ответы с указанием имени и фамилии присылайте на электронную почту kalashnikovasvetlana515@gmail.com