

Кружок «Основы экологических знаний»

Руководитель: Козлова Е.П.

Дата проведения занятия: 11.02.21г.

Тема: «Понятие о синантропных животных»

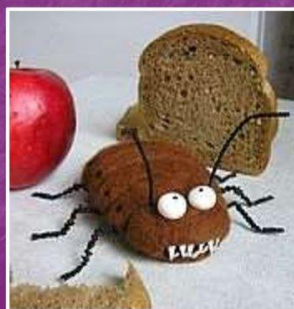
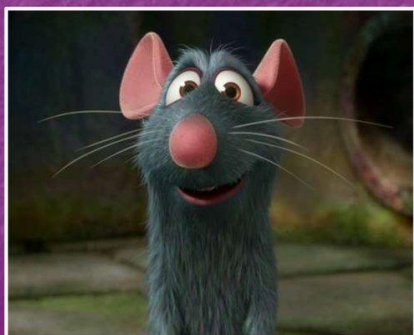
Животных, которые относятся к категории синантропов, можно разделить на несколько отдельных групп:

Грызуны, мелкие хищники, некоторые птицы, что лишь в незначительной степени зависят от человека. Такие виды стараются избегать прямого контакта с людьми. Чаще всего живут на периферии населенных пунктов, в частности, обитают в посадках деревьев, на посевах культурных растений.

Виды, которые серьезно зависят от человека и его деятельности. Не способны существовать за пределами поселений. В ходе развития цивилизации такие животные постоянно следовали за человеком, что позволило им расширить ареалы своего обитания. Яркими представителями облигатных видов являются мыши в доме, голуби, крысы.

Синантропные микроорганизмы занимают особое место среди приспособившихся существ данного плана. Их основную массу составляют болезнетворные бактерии, что способны развиваться лишь в теле человека. Впрочем, сегодня можно встретить также синантропный вид микроорганизмов, которые нераздельно связаны с процессами индустриализации. В частности, ученые выделяют бактерии, что научились усваивать продукты распада всевозможных искусственных полимеров.

Синантропные животные



Задание: выберите синантропные виды



А



Б



В



Г



Д



Е

Ответы присылайте на электронную почту с указанием имени и фамилии elenakozlova1985@yandex.ru