

Изготовление декоративной рамки – паспарту

Паспарту – это лист плотного картона с вырезом посередине, служащий дополнительным обрамляющим элементом графического листа. Паспарту выполняет не только декоративные, но и защитные функции: оно подчеркивает и оттеняет изображение, придает ему эмоциональную глубину.

Рамки – паспарту могут быть любого размера, формы и цвета. Даже самая простая из них подойдет для оформления готового панно.

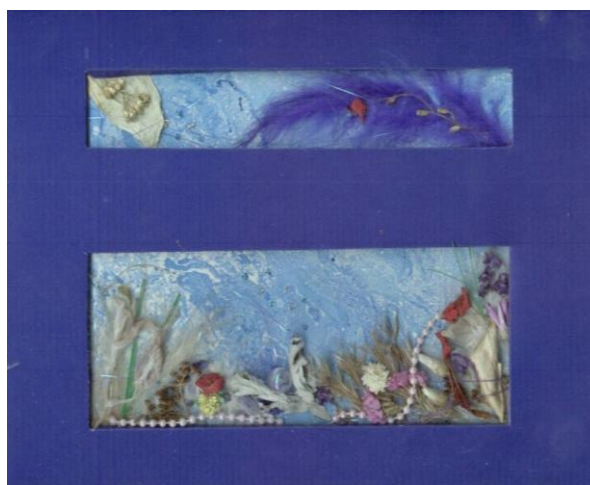
Многолетняя практика позволила дизайнерам выявить такой оптический эффект. Нижнее поле паспарту всегда делается более глубоким, чем верхнее, данное решение помогает создать объем готовой работы.

Главный принцип: паспарту нужно подбирать к картине, а не к интерьеру или к цвету стен.

Паспарту может быть самых разных цветов. Темные паспарту усиливают интенсивность красок на картине и могут, в зависимости от оттенка, выделить теплые или, наоборот, холодные тона в ее гамме.



При выборе паспарту следует учитывать, что они должны сочетаться с цветовой гаммой коллажа. Лучше, если в работе будет не более 4-х цветов.



1. Практическая работа: Изготовление декоративной рамки-паспарту.

Инструкционная карта.

1. Вырезать из картона четыре детали: (Рис.1)
 - 15 x 20 см – (основа для рамки).
 - 10,5 x 14,5 см – (основа паспарту) – тонированный картон или бархатная бумага.
 - 10,5 x 14,5 см – (задняя сторона рамки).

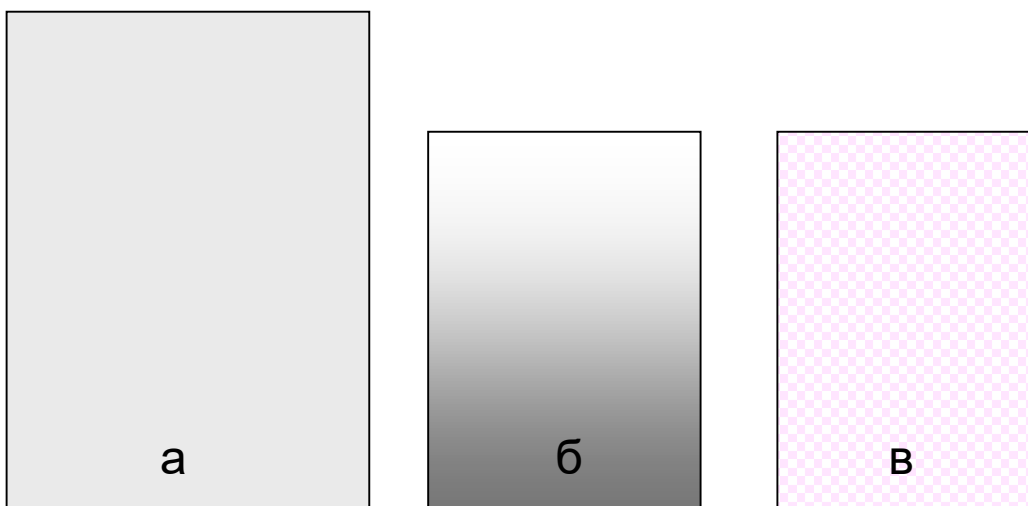


Рис. 1

2. На изнаночной стороне большого прямоугольника начертить рамку, отступив сверху и по бокам – 2,5см, а снизу – 3,5см. (Рис. 2)

3. Начертить диагонали внутреннего прямоугольника и аккуратно разрезать их. (Рис. 3)

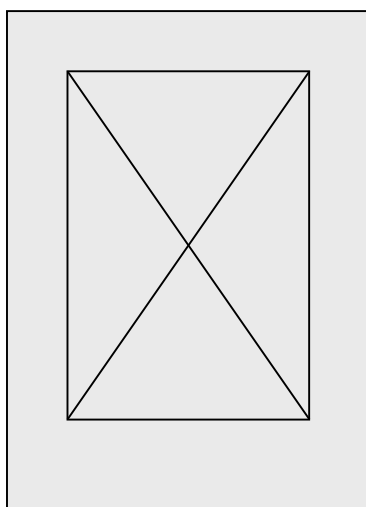


Рис. 2.

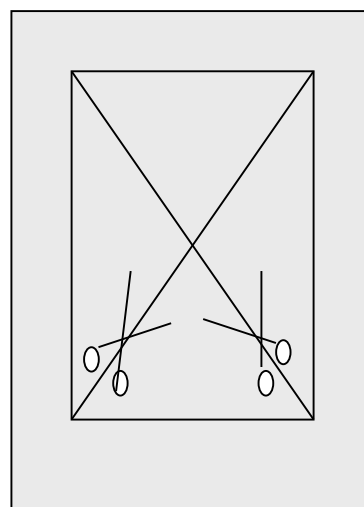


Рис. 3.

4. Отогнуть разрезы (треугольники) по линиям внутреннего прямоугольника на изнаночную сторону. (Рис. 4)

5. На отогнутых треугольниках начертить линии, отступив от линий сгибов 7–10 мм и сделать перегибы в противоположную сторону от первых сгибов. (Рис. 5)

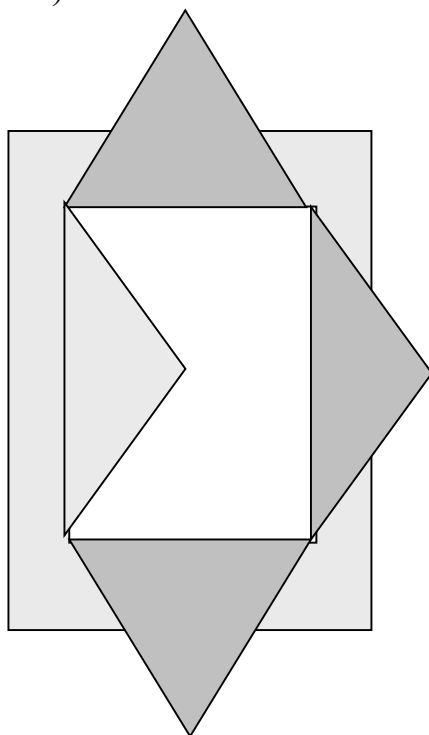


Рис. 4.

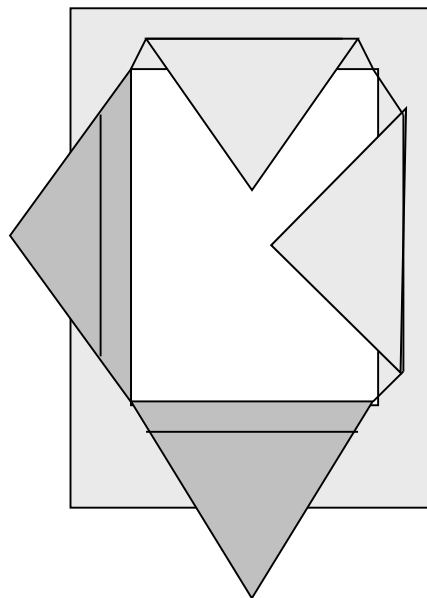


Рис.5.

2. Подклеить основу паспарту с лицевой стороны рамки к отогнутым треугольникам, тонированной стороной кверху. Второй прямоугольник подклеить к обратной стороне рамки. (Рис. 6)

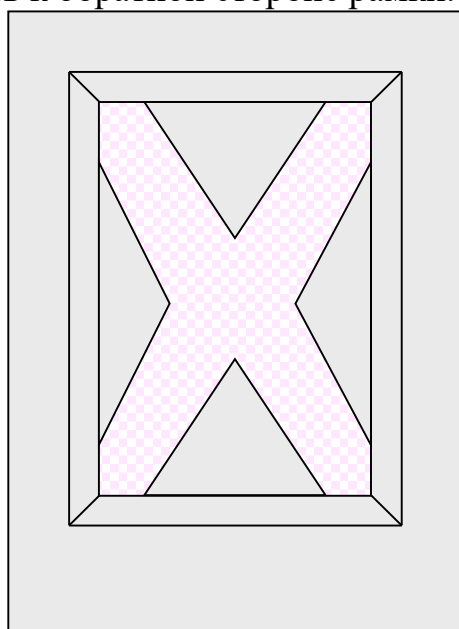


Рис. 6.

Приступайте к работе, ребята. Не забудьте про соблюдение правил техники безопасности при работе с ножницами.