

Тема: «Органы чувств. Выделительная система. Размножение и развитие млекопитающих»

Дата: 15.10

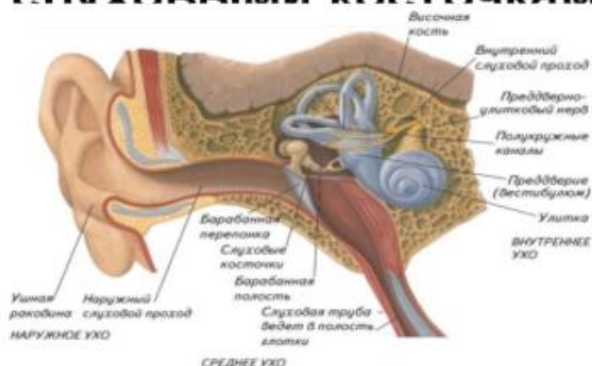
Органы чувств млекопитающих

Наиболее развиты органы зрения. Но цветное зрение не у всех видов, у собаки, например, зрение черно-белое.

Органы осязания - **вибриссы** – жесткие длинные волосы

Органы обоняния. Чем длиннее лицевая часть головы, тем больше обонятельные полости, тем лучше обоняние.

Орган слуха дополняется наружными ушными раковинами и слуховым проходом, тремя слуховыми косточками **молоточек, наковальня и**



Млекопитающие имеют развитые органы чувств. Орган зрения представлен глазами с фоторецепторами на сетчатке: палочки обеспечивают черно-белое виденье, а колбочки – цветоразличение.

Орган слуха представлен наружным, средним и внутренним ухом. Ушные раковины часто подвижны, что помогает точно определять локализацию звука. Среднее ухо оснащено тремя косточками (молоточком, наковальней, стремечком), которые улучшают звукопроводение.

Внутреннее ухо млекопитающих является также органом равновесия, разделяясь на вестибулярный и слуховой отдел. Вестибулярный аппарат состоит из трех полукружных каналов и овального мешочка. Млекопитающие благодаря наличию нюха и осязания легко ориентируются на местности и ищут добычу.

Органы выделения

Выделительная система удаляет из кровеносного русла избытки воды, выводит вредные вещества, продукты метаболизма. Фильтрация крови идет в парных органах млекопитающих – почках, затем моча оттекает по мочеточникам и собирается в мочевом пузыре, и выводится через уретру.



Половая система

Оплодотворение у млекопитающих внутреннее, характерно живорождение. Половые органы самок представлены яичниками, где созревают яйцеклетки. Самцы имеют семенники, которые вырабатывают сперматозоиды. После зачатия, плод развивается в матке, где образуется особый орган – плацента, которая обеспечивает связь эмбриона с организмом матери.

Сходство строения большинства систем органов у млекопитающих животных и человека служит доказательством их родства. Общими признаками являются: пять отделов позвоночника, кожный покров с волосами и железами, вскармливание молоком, четырёхкамерное сердце и другое.

Домашнее задание: подготовить презентацию со своими домашними питомцами и прислать на эл. адрес clairineditasha@mai.ru