

ГОСУДАРСТВЕННОЕ УЧРЕЖДЕНИЕ  
ДОПОЛНИТЕЛЬНОГО ОБРАЗОВАНИЯ  
ЛУГАНСКОЙ НАРОДНОЙ РЕСПУБЛИКИ  
«СВЕРДЛОВСКАЯ СТАНЦИЯ ЮНЫХ НАТУРАЛИСТОВ »

НАУЧНО-ИССЛЕДОВАТЕЛЬСКИЙ ПРОЕКТ  
«Зеленые жемчужины»

г. СВЕРДЛОВСК, 2020

**Тема:**

**«Исследование редких и находящихся под угрозой исчезновения растений Свердловского района».**



# ЦЕЛЬ ПРОЕКТА:

изучение состояния популяций редких и находящихся под угрозой исчезновения растений Свердловского района.



# ЗАДАЧИ:

- найти новые места произростания редких и находящихся под угрозой исчезновения растений на территории Свердловского района
- исследовать состояние популяций редких видов;
- определить факторы, которые влияют на состояние популяций;
- привлечь к сбору материалов учащихся общеобразовательных учреждений и обучающихся учреждений дополнительного образования города и района.

# ЭТАПЫ ПРОЕКТА

1. Изучение многообразия редких и исчезающих растений на территории Свердловского района:
  - первоцветы (март-май);
  - типчаково-ковыльные участки;
  - разнотравные участки.
2. Организация мероприятий по реализации цели и задач проекта :
  - экскурсии;
  - экспедиции;
  - акции.
3. Составление отчета о состоянии популяций редких и находящихся под угрозой исчезновения объектов растительного мира Свердловского района.

# КАТЕГОРИИ КРАСНОЙ КНИГИ

ИСЧЕЗНУВШИЕ  
ВИДЫ

НЕДОСТАТОЧНО  
ИЗВЕСТНЫЕ

ИСЧЕЗНУВШИЕ  
В ПРИРОДЕ

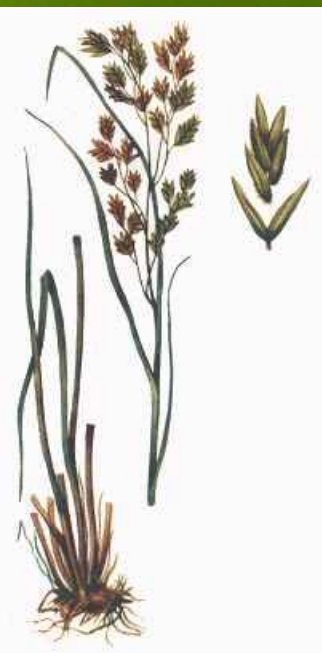
ЧЕРВОНА  
КНИГА

ИСЧЕЗАЮЩИЕ

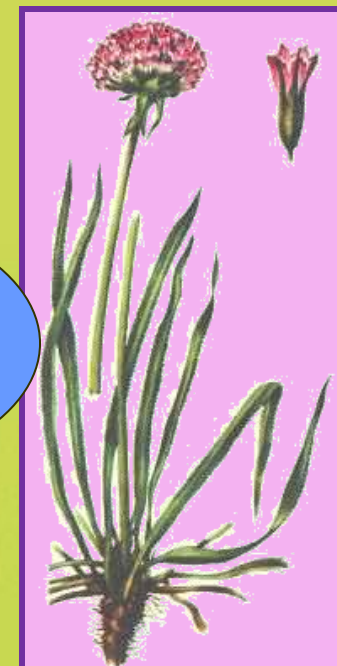
НЕОЦЕНЕННЫЕ

РЕДКИЕ

УЯЗВИМЫЕ



Мятлик  
разноцветный



Армерия покутская



Любка двулистная

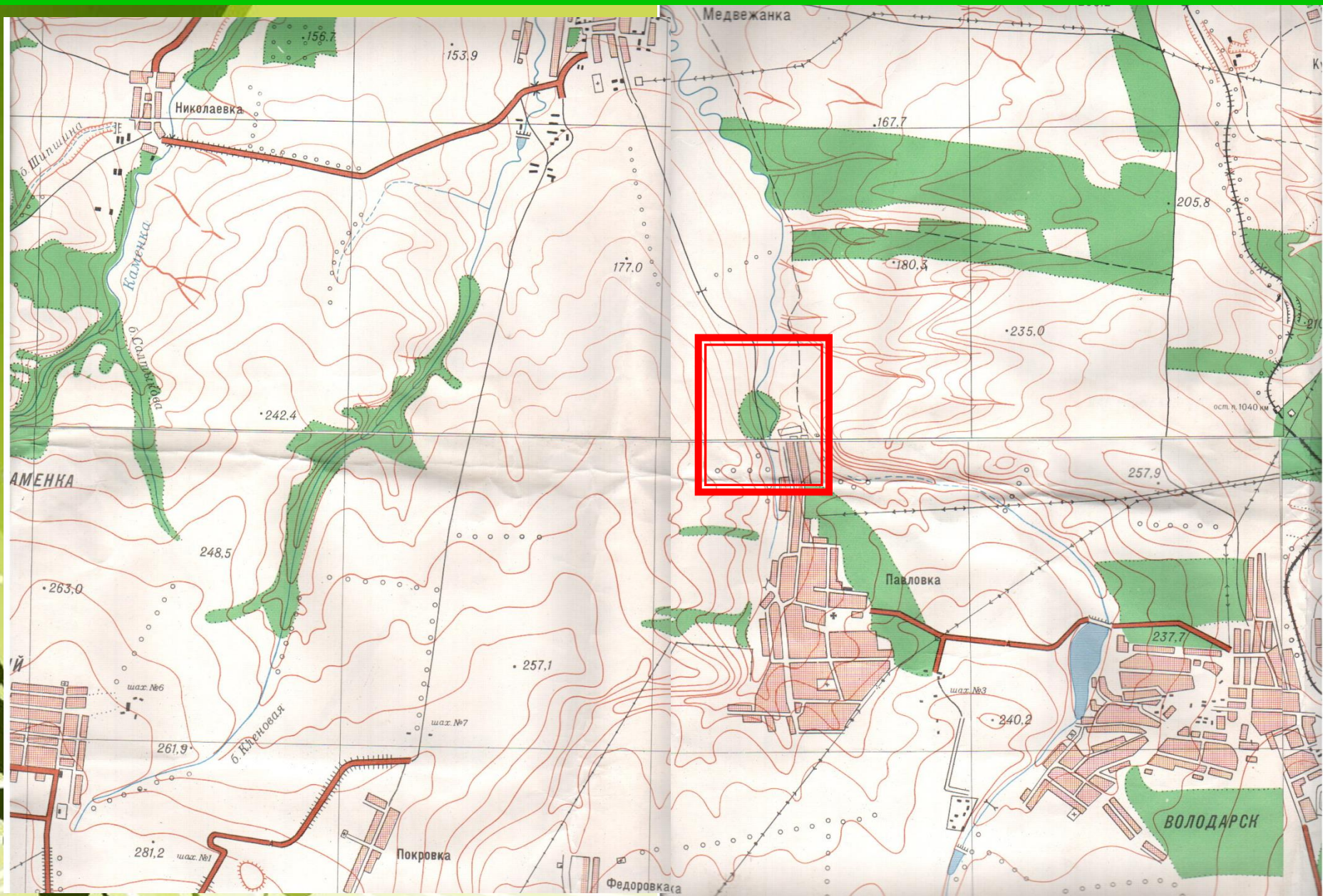


Півонія  
тонколиста



Водосбор чернеющий

# ТОПОГРАФИЧЕСКАЯ КАРТА УЧАСТКА НА ОКОЛИЦЕ С. ПАВЛОВКА СВЕРДЛОВСКОГО РАЙОНА



# Редкие и находящиеся под угрозой исчезновения растения Свердловского района

Фиалка белая,  
*Viola alba* Besser



Место распространения:  
Свердловский район,  
околицы с. Павловка, склоны р. Медвежья  
Количество особей - 1



# Шафран сетчатый, *Crocus reticulatus* Steven ex Adams



**Место распространения:**  
Свердловский район,  
околицы с. Павловка, склоны р. Медвежья  
Количество особей – более 10

# Тюльпан змеелистный, *Tulipa orhiophylla* Klokov et Zoz



Место распространения: :  
Свердловский район,  
околицы с. Павловка, склоны р. Медвежья  
Количество особей - 8

# Пролеска сибирская

## *Scilla sibirica*



Место распространения: :  
Свердловский район,  
околицы с. Павловка, склоны р. Медвежья  
Количество особей – около 100

# Хохлатка уплотненная, *Corydalis solida*



Место распространения: :  
Свердловский район,  
околицы с. Павловка, склоны р. Медвежья  
Количество особей - около 100

# Хохлатка Маршалла, *Corydalis marschallia*



Место распространения: :  
Свердловский район,  
около с. Павловка, склоны р. Медвежья

# Горицвет, адонис весенний, *Adonis vernalis* L.



**Место распространения: :  
Свердловский район,  
около с. Павловка, склоны р. Медвежья  
Количество особей – более 10**

# Гусиный лук желтый, *Gadea lutea*



Место распространения: :  
Свердловский район,  
околицы с. Павловка, склоны р. Медвежья  
Количество особей – болле 10

**Ветреница лесная,  
*Anemone sylvestris* L.**



**Место распространения: :  
Свердловский район,  
околицы с. Павловка, склоны р. Медвежья  
Количество особей – около 100**



**Фиалка душистая**  
***Viola odorata***



**Место распространения: :**  
**Свердловский район,**  
**околицы с. Павловка, склоны р. Медвежья**  
**Количество особей – более 10**

# Ожидаемые результаты

- **Активизация природоохранной деятельности обучающихся.**
- **Налаживание связей с государственными учреждениями.**
- **Позитивное отношение населения к редким и исчезающим видам растений, готовность охранять и возобновлять места произрастания данных видов растений.**