

Кружок «Юные цветоводы-аранжировщики»

Тема: Разнообразный ассортимент роз.

Розы выращивают еще с древних времен. Родиной королевы сада считается Персия, но наибольшее признание и популярность роза приобрела во Франции и Англии в XIII веке. В это время селекционеры получают все больше сортов и гибридов, многие из которых выращивают до сих пор. Индийская легенда гласит, что из распустившейся розы появилась самая красивая женщина в мире – богиня Лакшми, ставшая затем супругой бога Вишну. По древнегреческой легенде розы появились из пены, которой было покрыто тело Афродиты, когда она вышла из моря. Розами усыпали путь царей и вернувшихся с победой воинов, лепестками устилали ложе молодоженов и усопших. Роза стала символом целомудрия и долголетия, а также наградой и символом тайны в алхимии. В розовых садах уединялись поэты для вдохновения. В средневековой Европе розу возвели в ранг символа пламенной любви, коим она остается до сих пор.

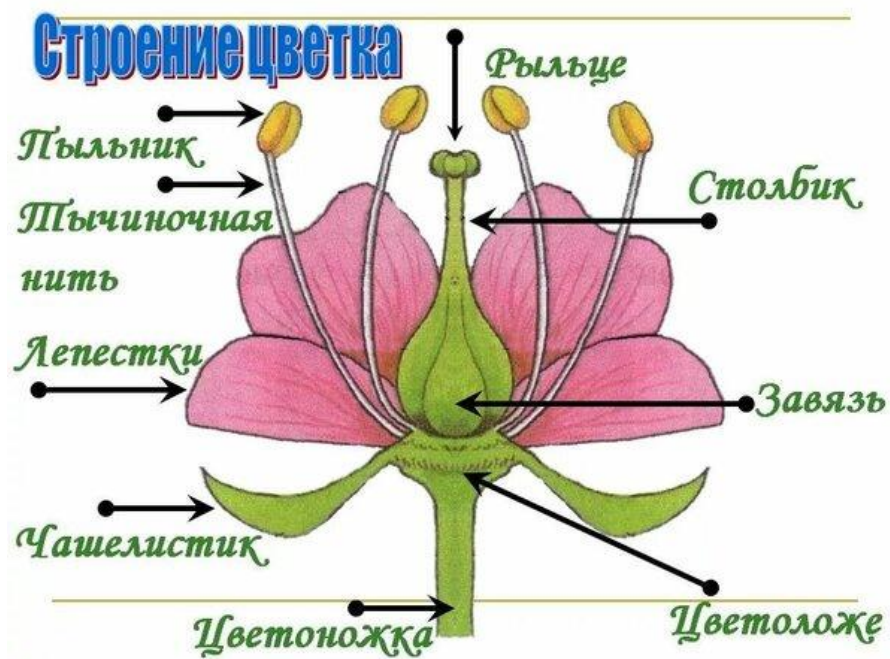
Роза – королева цветов и царица ароматов, этот цветок любим у всех народов мира на протяжении тысячелетий.

Розы украсят любой сад с самой весны, после появления первых листьев и молодых побегов, вскоре появляются изящные бутоны, которые распускаются в великолепные цветы, наполняя воздух волшебным ароматом.

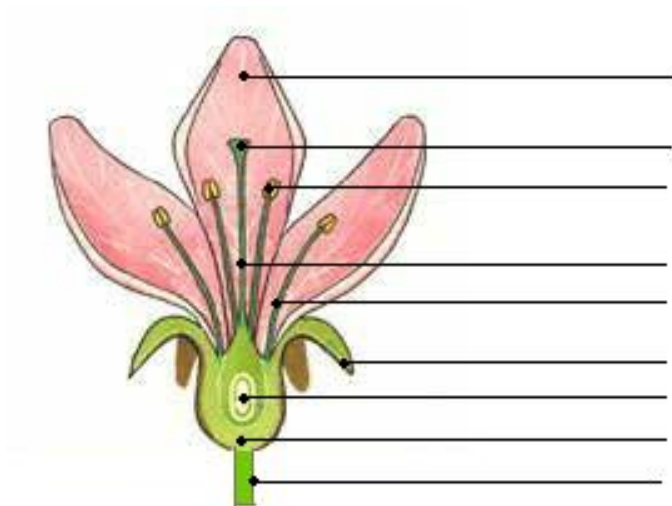
Роза – это культурное растение, которое относится к роду Шиповник. Существуют различные виды роз. Исследователи насчитывают в мире более 350 видов роз. Все розы классифицируются на группы на основе определенных признаков, закрепленных за тем или иным растением.

Сейчас многообразие культурных сортов увеличилось многократно, поэтому для удобства они разделены на классы и садовые группы.

1. Рассмотрите строение цветка, изучи его части



2. Подпишите части цветка на рисунке:



Сделайте вывод о том, из каких частей состоит цветок, какие части цветка являются главными и почему.

Ответы присылайте на адрес электронной почты borzilova.irinka@mail.ru